

- 3 Schlafzimmer
- Wohnzimmer
- 1 Badezimmer
- Esszimmer
- Küche
- Balkon
- 1 Gäste WC
- Garten

Details zur Immobilie:

Adresse: 51570 Windeck-Dreisel
Immobilientyp: Einfamilienhaus
Baujahr: 1967 Wohnfläche: 110 m²
Grundstück: ca. 300 m²
Kaufpreis: 290.000,00 €



Einfamilienhaus mit viel Potential

#finanzplan_thuringen



Unsere
Kontakt Daten:

01516 8562380

i.gabrielczyk@finanzplan-thuringen.de

www.finanzplan-thuringen.de

Willkommen in Ihrem
zukünftigen Zuhause

#finanzplan-thuringen



Leben wo andere Urlaub machen!

#finanzplan_thuringen



Dieses schöne Einfamilienhaus
bietet ausreichend Platz für eine
Familie mit 1 bis 2 Kindern.



finanz  plan
TBS GmbH



Wohnzimmer mit
angrenzendem Esszimmer



#finanzplan-thuringen



Küche



Schlafzimmer



Genießen Sie ihren
Feierabend im
Grünen.

#finanzplan-thuringen

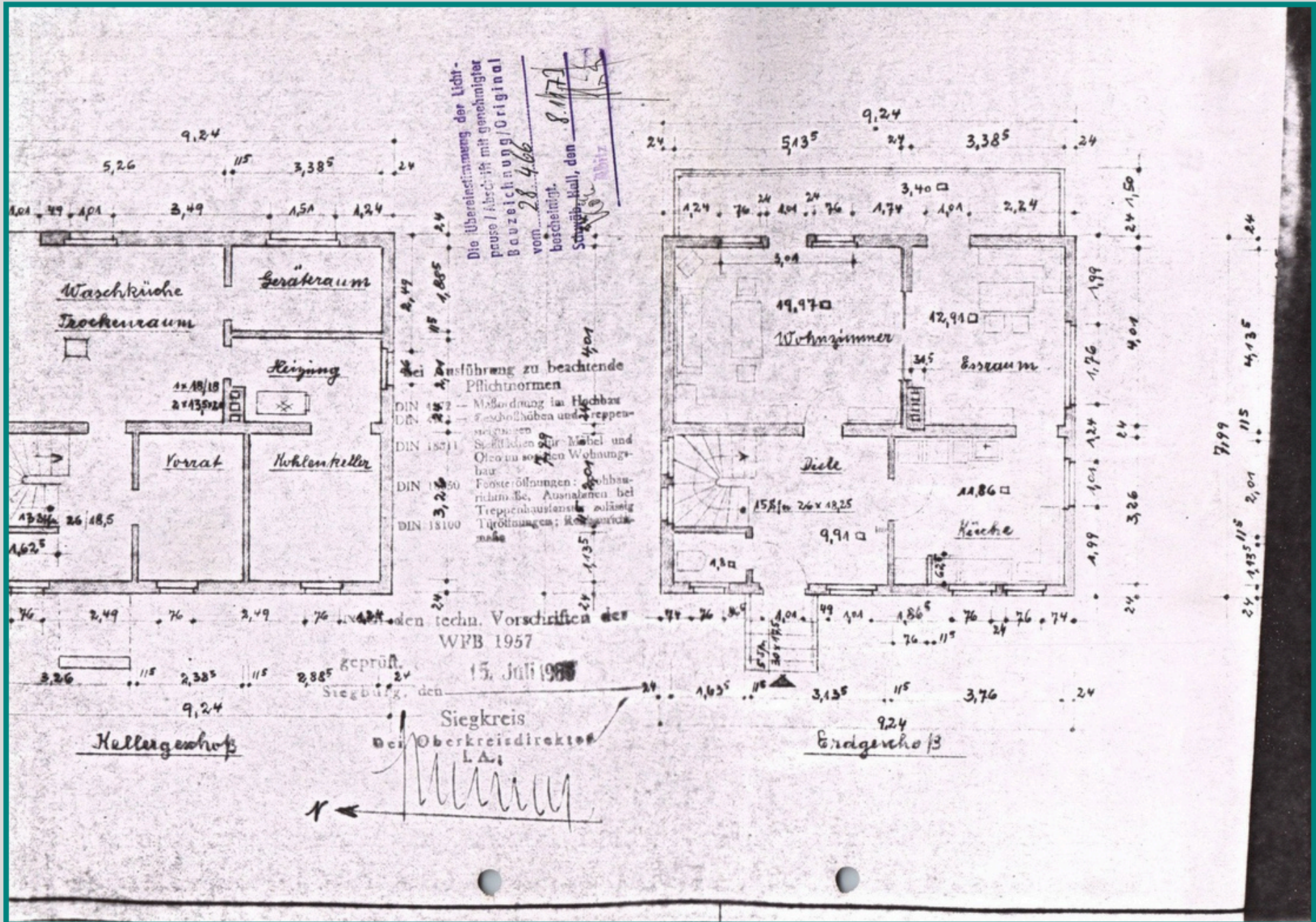


**Planen Sie noch
heute Ihren
Besichtigungstermin**

Stellen Sie sich vor, Sie würden in diesem Haus
leben. Kontaktieren Sie uns, um eine persönliche
Besichtigung zu vereinbaren und alles zu sehen,
was dieses Haus zu bieten hat.

#finanzplan-thuringen

Grundriss Keller und Erdgeschoss



Grundriss Obergeschoss

